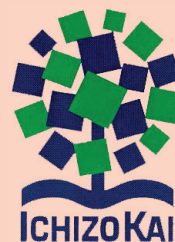


第19回 一造会大賞

造園技術者の功績を 讃える顕彰事業



応募申請締切 8月30日(金) 応募作品締切 9月13日(金)
選考委員会 10月上旬 表彰式・発表会 11月15日(予定)

造園 CPD
最大 60.5 単位

一造会大賞は、一造会会員（正会員・賛助会員）、会員を含むグループなら、どなたでも応募できます。また、現場の規模は関係なく、技術者の取り組みを顕彰するものです。

応募により、CPD10単位（連名者5単位）を取得でき、応募から受賞発表まで含めると最大で58単位取得できます。最優秀賞は副賞10万円。優秀賞は副賞3万円。特別賞は1万円。詳しくはホームページ（www.icz.jp）をご覧ください。

設計、工事、管理

5つの視点で選考

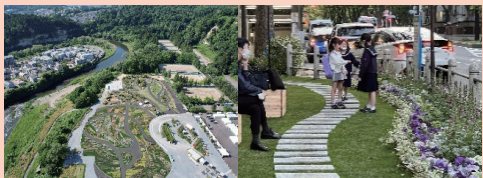
ぜひ、ご応募を

- ① 造園技術の伝承・開発
- ② 地域社会への貢献
- ③ 現場条件の活用及び対処
- ④ 環境・景観への配慮
- ⑤ 時間軸を意識した空間の提供

第18回受賞作品より

造園の新たな領域を考える ～緑化フェアを経験しての想い～

平野 晶也、逢坂 結実、石出慎一郎（東洋緑化株）
仙台フェアで造園・花卉6団体が植物調達協議会を結成。市民団体とともに優れた会場を整備・維持し、新たな展開の契機としたことが評価された。



メイン会場の南側 まちかど歩道部の緑化

心のリハビリテーションができる 心温まる屋上庭園をつくる

吉田 巧（株横山造園）
札幌市内の病院の屋上庭園で、寒冷・積雪地でのさまざまな課題に配慮した設計～管理で良好な庭園が15年間維持されていることが評価された。



リハビリ中の患者さん 15年後も生育は良好

ひとびとに寄り添い続ける 鎮守の杜を目指して

藤本 健夫、鈴木 きみ（箱根植木株）
鎮守の杜拡充の設計・施工で、伐採すらされる近年の傾向への警鐘とも云える植生遷移や時間・空間・人との繋がりを意識した整備が評価された。



繋がりを意識した緑地計画 境内のドングリを育てて植樹

全国1級造園施工管理技士の会（一造会） TEL:03-6455-0426 FAX:03-6455-0427 E-mail: info@icz.jp

一造会は、国家資格「1級造園施工管理技士」資格取得者を正会員とする全国組織で、一造会の詳細は下記をご覧ください
より良い環境の創出・保全を目指し、市民交流や技術の向上、知識の習得を図っています。

【一造会賛助会員】アゴラ造園株、飯島興産株、株石勝エクステリア、内山緑地建設株、株苑友造園、オーセブン株、大貫石材工業株、加勢造園株、株桂造園、(有)岬農園、グンゼグリーン株、株サイニチ、株権橋商店、株CSS技術開発、株昭和造園、住友林業緑化株、西武造園株、造園施工管理技術研究協会、株ダイショーフォレスト、株タカショー、株高橋植木、(有)ツリークライミングワールド、東武緑地株、株中村製作所、西尾レントオール株、日石石材株、フォレストガーデン、株富士植木、株ブリッジ、北部緑地株・草星舎、株丸山製作所、NPO 緑の大地会、株柳島寿々喜園、株山梅、株ライフ計画事務所、株ランド【会員随時募集中】



ホームページ



FaceBook

第19回「一造会大賞」作品募集

一造会大賞の趣旨

一造会大賞は、一造会会員をはじめとする造園施工管理技術者の技術や努力を表彰・認定するものです。多様な造園の設計、工事、管理、開発など、分野は問いません。また、対象（現場、物件）の大小も問いません。

対象で与えられた条件の中で、どのような工夫・努力をしたか、造園技術者の取り組みとその成果を顕彰することが大きな目的です。あなたの取り組みをまとめ・検証することが明日の技術に繋がります。ぜひご応募ください。

応募から発表までの流れ

6月1日～8月30日
応募申請受付

応募で、造園 CPD
10ポイント！

～9月13日
応募作品提出

追加の資料提出
をお願いする場合も
あります

10月上旬（予定）
選考委員会

最優秀賞の受賞者には
副賞が贈られます。
さらに、造園 CPD
40ポイント！

11月15日（金）
受賞・発表会

受賞者は
パワーポイントで発表。
発表会で、造園 CPD
4～8ポイント！

造園 CPD 取得のチャンスは3回！

(1) 応募することでポイント獲得！

「一造会大賞」は造園 CPD 制度の認定プログラムです。応募・筆頭者は1応募作品につき、造園 CPD10単位（※250）が取得できます。連名者は5単位（※251）が取得できます。

(2) 受賞によってポイント獲得！

「一造会大賞」の大賞受賞の代表・筆頭者は40単位（※505）、連名者は20単位（※506）が取得できます。優秀賞受賞者、特別賞受賞者代表・筆頭者は20単位（※507）、連名者は10単位（※508）が取得できます。

(3) 発表で、さらにポイント獲得！

「一造会大賞」の各賞受賞者には受賞者発表会で発表して頂きます。造園 CPD 制度の認定プログラムでの発表は、代表・筆頭者が4単位（※205）、連名者が2単位（※206）を取得できます。

加えて、「公園緑地全国大会」など、造園 CPD 制度の認定プログラムでのポスター発表を行うと、代表・筆頭者が4単位（※230）、連名者が2単位（※231）を取得できます。

さらに、一造会の会報に掲載で、1編2.5単位で、執筆者が複数の場合、この2.5単位を任意に分けることができます。

※造園 CPD 制度 教育形態表（2018）の番号

応募要領

■ 審査

一造会大賞審査委員会
審査委員長 藤井 英二郎 千葉大学名誉教授
審査委員 一造会フェロー、各部会長ほか

■ 選考方法について

選考は設計、工事、管理、開発等において、応募書類に基づき、次に示す視点から選考委員会で行います。

- ① 造園技術の伝承・開発
- ② 地域社会への貢献
- ③ 現場条件の活用及び対処
- ④ 環境・景観への配慮
- ⑤ 時間軸を意識した空間の提供

■ 応募資格

応募の資格者は、下記の方になります。

- ① 一造会会員（正会員・賛助会員）
- ② 一造会会員と共同での応募
- ③ 一造会会員から推薦を受けた方

■ 募集期間

応募申請受付：2024年6月1日～2024年8月30日
作品提出期限：2024年9月13日

■ 応募方法

一造会ホームページの応募フォームからお申込みいただくか、下記必要事項をご記入の上、E-mail、FAXにてご応募ください。

- ① 氏名
- ② 所属（部署役職まで）
- ③ E-mail
- ④ 連絡先 TEL
- ⑤ 応募内容のジャンル（次の5種から選択）
a 設計 b 造園工事 c 土木工事 d 管理業務 e 技術開発 f その他
- ⑥ 応募のテーマまたは簡単な内容

■ 受賞発表

一造会大賞審査委員会による厳正な審査の結果を審査委員会後に WEB 上で発表いたします。

また表彰式・受賞作品発表会は11月15日（金）に開催します。

■ 応募&問合せ先

一造会事務局 E-mail : info@icz.jp
TEL:03-6455-0426 FAX:03-6455-0427

応募はホームページで受付中